



Rijksinstituut voor Volksgezondheid
en Milieu
Ministerie van Volksgezondheid,
Welzijn en Sport

Epidemiologische situatie COVID-19 in GGD Hart voor Brabant

Rijksinstituut voor Volksgezondheid en Milieu - RIVM
5 oktober 2020, 10:00

Samenvatting

Tot en met 5 oktober 10:00 uur zijn er in GGD Hart voor Brabant in totaal 9071 COVID-19 patiënten gemeld aan het RIVM. Tot nu toe zijn 1486 van de gemelde patiënten opgenomen in het ziekenhuis en 905 mensen overleden.

Een overzicht van de COVID-19 situatie op landelijk niveau is hier te vinden.

Uitleg over surveillance van COVID-19 in Nederland

Door middel van surveillance houdt het RIVM zicht op de verspreiding van COVID-19 in Nederland. Via een samenwerking tussen artsen, laboratoria en de GGD'en wordt informatie verzameld over personen (patiënten) met een positieve SARS-CoV-2 testuitslag. Sinds het begin van de COVID-19 epidemie in Nederland is het testbeleid geleidelijk veranderd. Het huidige testbeleid is hier te vinden. Sinds 1 juni kan iedereen met klachten zich laten testen. Toch is het aannemelijk dat niet alle COVID-19 patiënten getest worden. De werkelijke aantallen in Nederland zijn daarom waarschijnlijk hoger dan de aantallen die hier genoemd worden. Aan het RIVM wordt niet gemeld wie hersteld is van COVID-19.

Er worden ook mensen die om andere redenen dan COVID-19 in het ziekenhuis worden opgenomen getest op SARS-CoV-2. Dit wordt gedaan om verspreiding van dit virus binnen het ziekenhuis tegen te gaan. Vanaf 1 mei wordt bij melding van een in het ziekenhuis opgenomen positief geteste patiënt, nagevraagd of de ziekenhuisopname vanwege COVID-19 was. Daarom geven we sinds 1 mei in de rapportages van de ziekenhuisopnames alleen opnames weer waarbij niet is aangegeven dat de opname om een andere reden was. Dit doen we zodat het aantal in het ziekenhuis opgenomen COVID-19 patiënten een zo goed mogelijke indicator blijft van de epidemie. Dit geeft namelijk weer hoeveel mensen ernstig ziek zijn door COVID-19. Patiënten die om een andere reden ziekenhuiszorg nodig hebben en ook COVID-19 blijken te hebben, worden uiteraard wel meegenomen in het totaal aantal meldingen.

Een databestand met de cumulatieve aantallen per gemeente per dag van gemelde COVID-19 patiënten, in het ziekenhuis opgenomen COVID-19 patiënten en overleden COVID-19 patiënten is hier te vinden. Een databestand met karakteristieken van elke positief geteste COVID-19 patiënt in Nederland is hier te vinden.

Dit document is vertrouwelijk en verdere verspreiding valt onder de verantwoordelijkheid van de GGD. Door eventuele kleine aantallen kunnen personen mogelijk herleidbaar zijn.

Inhoudsopgave

	Pagina
1 Samenvatting COVID-19 meldingen van de GGD Hart voor Brabant vanaf 27 februari 2020	3
2 COVID-19 meldingen aan de GGD Hart voor Brabant vanaf 6 juli 2020	4
3 Top vijf gemeenten in de afgelopen week	6
4 Leeftijdsverdeling en man-vrouwverdeling van bij GGD Hart voor Brabant gemelde COVID-19 patiënten in de afgelopen week	7
5 Reishistorie van bij GGD Hart voor Brabant gemelde COVID-19 patiënten vanaf 6 juli 2020 en in de afgelopen week	8
6 Beroep van bij GGD Hart voor Brabant gemelde COVID-19 patiënten vanaf 6 juli 2020 en in de afgelopen week	9
7 Setting van mogelijke besmetting van bij GGD Hart voor Brabant gemelde COVID-19 patiënten vanaf 6 juli 2020 en in de afgelopen week	10
8 Surveillance van COVID-19 in verpleeghuizen en woonzorgcentra vanaf 6 juli 2020	12
9 Bron- en contactonderzoek van COVID-19 meldingen aan de GGD Hart voor Brabant	14
9.1 Resultaten uit bron- en contactonderzoek	14
10 SARS-CoV-2 testen afgenomen door de GGD Hart voor Brabant vanaf 1 juni	20
11 Vergelijking met landelijke situatie	31

Klik op de titel om naar de betreffende paragraaf in het document te gaan.

1 Samenvatting COVID-19 meldingen van de GGD Hart voor Brabant vanaf 27 februari 2020Tabel 1: Aantal door de GGD gemelde COVID-19 patiënten, aantal in het ziekenhuis opgenomen COVID-19 patiënten gemeld door GGD en aantal overleden COVID-19 patiënten gemeld door GGD¹

Gezondheidsstatus	Totaal	%	Meldingen afgelopen week ²	Gecorrigeerd ³	Verskil met vorige week ⁴
Totaal gemeld	9071		1323	-1	1322
Ziekenhuisopname	1486	16.4	9	0	9
Overleden ⁵	905	10.0	2	0	2

¹ Sinds 1 juni kan iedereen met klachten zich laten testen. Toch is het aannemelijk dat niet alle COVID-19 patiënten getest worden. De werkelijke aantallen in Nederland zijn daarom waarschijnlijk hoger dan de aantallen die hier genoemd worden. Het werkelijke aantal COVID-19 patiënten opgenomen in het ziekenhuis of overleden is hoger dan het aantal opgenomen of overleden patiënten gemeld in de surveillance, omdat de surveillance gebaseerd is op de informatie op het moment van melding. Aan het RIVM wordt niet gemeld wie hersteld is.

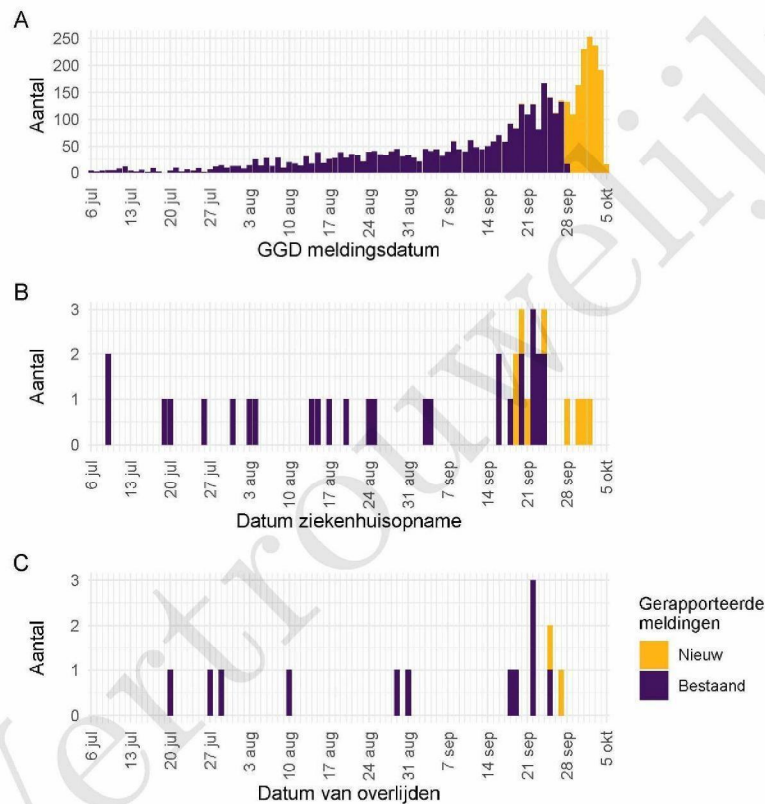
² Meldingen die tussen 28 september 10:00 en 5 oktober 10:00 aan het RIVM zijn gemeld. Dit betreft het aantal meldingen, opnames en overlijdens die in de afgelopen week nieuw aan het RIVM zijn gerapporteerd. Datum van melding aan de GGD, ziekenhuisopname of overlijden kan echter in een andere week vallen. Bij overige tabellen en figuren in dit rapport wordt de datum van melding, ziekenhuisopname of overlijden gebruikt. Deze cijfers zijn dus niet hetzelfde.

³ Meldingen die gewist of herzien zijn tussen 28 september 10:00 en 5 oktober 10:00. Behalve dat er nieuwe meldingen worden ontvangen, worden eerdere meldingen soms aangepast; de aantallen meldingen per dag kunnen daardoor variëren.

⁴ Het verschil tussen de cumulatieve meldingen t/m 5 oktober 10:00 ten opzichte van 28 september 10:00.

⁵ Voor 3 sterfgevallen is aangegeven dat COVID-19 niet de directe oorzaak van overlijden is.

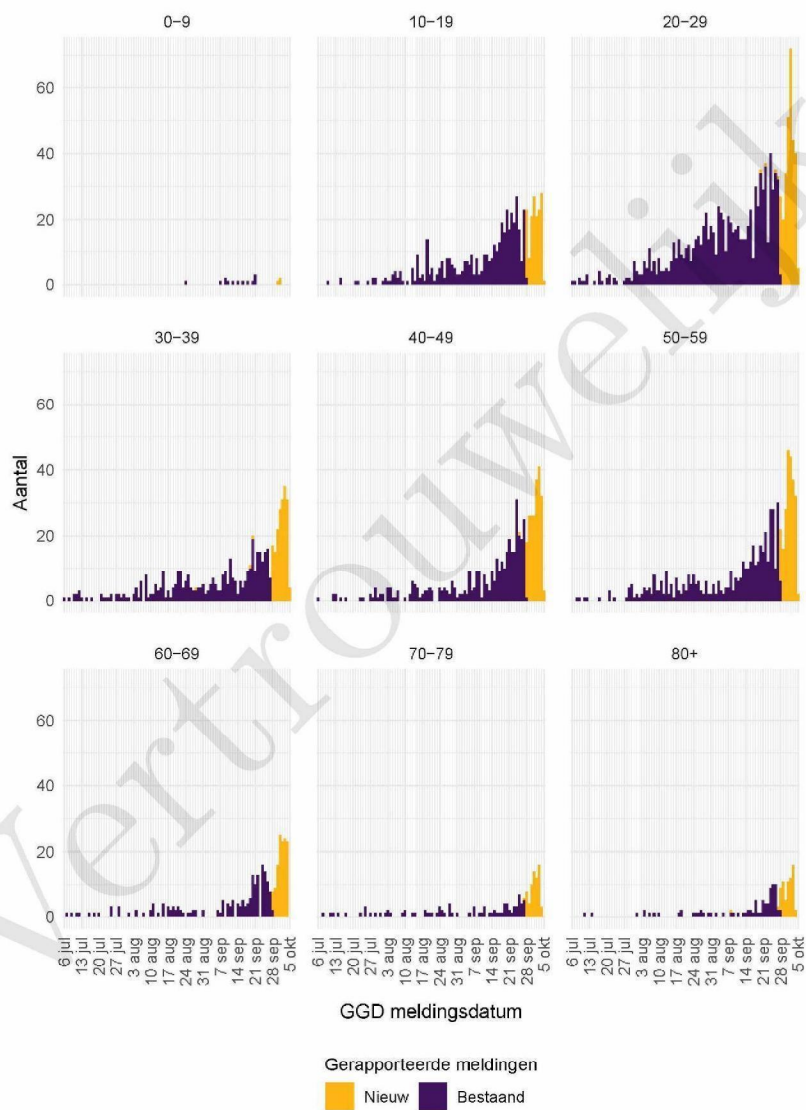
2 COVID-19 meldingen aan de GGD Hart voor Brabant vanaf 6 juli 2020



Figuur 1: Aantal aan de GGD gemelde COVID-19 patiënten vanaf 6 juli 2020. (A) Aantal aan de GGD gemelde COVID-19 patiënten, naar meldingsdatum. (B) Aantal aan de GGD gemelde in het ziekenhuis opgenomen COVID-19 patiënten, naar datum van ziekenhuisopname. (C) Aantal aan de GGD gemelde overleden COVID-19 patiënten, naar datum van overlijden.

Meldingen aan het RIVM van 6 juli t/m 28 september 10:00 uur zijn in deze grafieken weergegeven in paars. Meldingen van 28 september 10:01 uur t/m 5 oktober 10:00 uur zijn weergegeven in geel. Sinds 1 juni kan iedereen zich met klachten laten testen. Toch is het aannemelijk dat niet alle COVID-19 patiënten getest worden. De werkelijke aantallen in Nederland zijn daarom waarschijnlijk hoger dan de aantallen die hier weergegeven worden. Van enkele patiënten is de datum van opname en/of de datum van overlijden niet bekend. Deze kunnen daarom niet worden weergegeven in deze figuren. Een leeg figuur betekent dat er in de betreffende periode geen meldingen waren.

2 COVID-19 MELDINGEN AAN DE GGD HART VOOR BRABANT VANAF 6 JULI 2020



Figuur 2: Aantal aan de GGD gemelde COVID-19 patiënten vanaf 6 juli 2020, per leeftijdsgroep. Een leeg figuur betekent dat er in de betreffende periode geen meldingen waren.

3 Top vijf gemeenten in de afgelopen week

In de afgelopen week zijn binnen de veiligheidsregio('s) van GGD Hart voor Brabant het grootste aantal GGD-meldingen ontvangen van COVID-19 patiënten die woonachtig zijn in de onderstaande gemeentes. Dit kunnen dus ook meldingen betreffen van personen die bij een teststraat in een andere GGD-regio zijn getest.

Tabel 2: De vijf gemeenten met het grootste aantal aan de GGD gemelde COVID-19 patiënten in de afgelopen week ^{1,2}

Veiligheidsregio	Gemeente	Aantal meldingen per 100.000	Aantal meldingen	Bevolking 2020
Midden- en West-Brabant	Tilburg	145.1	319	219789
Brabant-Noord	's-Hertogenbosch	117.3	182	155111
Brabant-Noord	Oss	178.4	164	91915
Brabant-Noord	Meierijstad	91.1	74	81194
Midden- en West-Brabant	Waalwijk	129.5	63	48637

¹ Betreft het aantal COVID-19 patiënten met een datum van melding aan de GGD, opnamedatum of datum van overlijden in de periode van 28 september 10:01 t/m 5 oktober 10:00 uur.

² Sinds 1 juni kan iedereen met klachten zich laten testen. Toch is het aannemelijk dat niet alle COVID-19 patiënten getest worden. De werkelijke aantallen in Nederland zijn daarom waarschijnlijk hoger dan de aantallen die hier genoemd worden.

4 LEEFTIJDVERDELING EN MAN-VROUWVERDELING VAN BIJ GGD HART VOOR BRABANT
GEMELDE COVID-19 PATIËNTEN IN DE AFGELOPEN WEEK

4 Leeftijdverdeling en man-vrouwverdeling van bij GGD Hart voor Brabant gemelde COVID-19 patiënten in de afgelopen week

Tabel 3: Leeftijdverdeling van aan de GGD gemelde COVID-19 patiënten, van in het ziekenhuis opgenomen COVID-19 patiënten en van overleden COVID-19 patiënten in de afgelopen week^{1,2}

Leeftijdsgroep	Totaal gemeld	%	Ziekenhuisopname	%	Overleden	%
Totaal gemeld	1328		4	0		
0-4	0	0,0	0	0,0	0	0,0
5-9	3	0,2	0	0,0	0	0,0
10-14	37	2,8	0	0,0	0	0,0
15-19	115	8,7	0	0,0	0	0,0
20-24	162	12,2	0	0,0	0	0,0
25-29	131	9,9	0	0,0	0	0,0
30-34	104	7,8	0	0,0	0	0,0
35-39	79	5,9	0	0,0	0	0,0
40-44	95	7,2	1	25,0	0	0,0
45-49	114	8,6	0	0,0	0	0,0
50-54	132	9,9	0	0,0	0	0,0
55-59	95	7,2	0	0,0	0	0,0
60-64	81	6,1	1	25,0	0	0,0
65-69	47	3,5	0	0,0	0	0,0
70-74	40	3,0	0	0,0	0	0,0
75-79	27	2,0	0	0,0	0	0,0
80-84	33	2,5	2	50,0	0	0,0
85-89	20	1,5	0	0,0	0	0,0
90-94	12	0,9	0	0,0	0	0,0
95+	1	0,1	0	0,0	0	0,0
Niet vermeld	0	0,0	0	0,0	0	0,0

¹ Betreft het aantal COVID-19 patiënten met een datum van melding aan de GGD, opnamedatum of datum van overlijden in de periode van 28 september 10:01 t/m 5 oktober 10:00 uur.

² Sinds 1 juni kan iedereen met klachten zich laten testen. Toch is het aannemelijk dat niet alle COVID-19 patiënten getest worden. De werkelijke aantallen in Nederland zijn daarom waarschijnlijk hoger dan de aantallen die hier genoemd worden. Het werkelijke aantal COVID-19 patiënten opgenomen in het ziekenhuis of overleden is hoger dan het aantal opgenomen of overleden patiënten gemeld in de surveillance, omdat de surveillance gebaseerd is op de informatie op het moment van melding. Aan het RIVM wordt niet gemeld wie hersteld is.

Tabel 4: Man-vrouwverdeling van aan de GGD gemelde COVID-19 patiënten, van in het ziekenhuis opgenomen COVID-19 patiënten en van overleden COVID-19 patiënten in de afgelopen week^{1,2}

Geslacht	Totaal gemeld	%	Ziekenhuisopname	%	Overleden	%
Totaal gemeld	1328		4	0		
Man	608	45,8	4	100,0	0	0,0
Vrouw	720	54,2	0	0,0	0	0,0
Niet vermeld	0	0,0	0	0,0	0	0,0

¹ Betreft het aantal COVID-19 patiënten met een datum van melding aan de GGD, opnamedatum of datum van overlijden in de periode van 28 september 10:01 t/m 5 oktober 10:00 uur.

² Sinds 1 juni kan iedereen met klachten zich laten testen. Toch is het aannemelijk dat niet alle COVID-19 patiënten getest worden. De werkelijke aantallen in Nederland zijn daarom waarschijnlijk hoger dan de aantallen die hier genoemd worden. Het werkelijke aantal COVID-19 patiënten opgenomen in het ziekenhuis of overleden is hoger dan het aantal opgenomen of overleden patiënten gemeld in de surveillance, omdat de surveillance gebaseerd is op de informatie op het moment van melding. Aan het RIVM wordt niet gemeld wie hersteld is.

5 REISHISTORIE VAN BIJ GGD HART VOOR BRABANT GEMELDE COVID-19 PATIËNTEN VANAF 6 JULI 2020 EN IN DE AFGELOPEN WEEK

5 Reishistorie van bij GGD Hart voor Brabant gemelde COVID-19 patiënten vanaf 6 juli 2020 en in de afgelopen week

Tabel 5: Aantal aan de GGD gemelde COVID-19 patiënten die in de 14 dagen voor aanvang van de ziekte in het buitenland zijn geweest¹

	Vanaf 6 juli		Afgelopen week ²	
	Aantal	%	Aantal	%
Totaal gemeld	4231		1323	
Reishistorie	431	10.2	21	1.6
Geen reishistorie	2858	67.5	730	55.2
Niet vermeld	942	22.3	572	43.2

¹ Of een COVID-19 patiënt wel of geen reishistorie heeft, wordt vanaf week 36 bepaald door de volgende criteria:
a) De patiënt heeft bij de GGD aangegeven een reishistorie te hebben en b) er zit maximaal 14 dagen tussen de terugkomst en de eerste ziektedag van de patiënt.

² Meldingen die tussen 28 september 10:00 en 5 oktober 10:00 aan het RIVM zijn gemeld.

Tabel 6: Aantal aan de GGD gemelde COVID-19 patiënten die in de 14 dagen voor aanvang van de ziekte in het buitenland zijn geweest naar verblijfplaats

Land van verblijf	Vanaf 6 juli		Afgelopen week ¹	
	Aantal	%	Aantal	%
Frankrijk	88	20.4	1	4.8
Spanje	83	19.3	0	0.0
Duitsland	54	12.5	9	42.9
België	45		4	19.0
Turkije	37	8.6	0	0.0
Griekenland	35	8.1	0	0.0
Hongarije	35	8.1	0	0.0
Italië	25	5.8	3	14.3
Malta	17	3.9	0	0.0
Oostenrijk	13	3.0	2	9.5
Polen	13	3.0	1	4.8
Luxemburg	11	2.6	0	0.0
Kroatië	6	1.4	0	0.0
Bosnië en Herzegovina	5	1.2	0	0.0
Bulgarije	5	1.2	0	0.0
Slowakije	5	1.2	0	0.0
Overig	50	11.6	5	23.8

¹ Meldingen die tussen 28 september 10:00 en 5 oktober 10:00 aan het RIVM zijn gemeld.

6 BEROEP VAN BIJ GGD HART VOOR BRABANT GEMELDE COVID-19 PATIËNTEN VANAF 6 JULI 2020 EN IN DE AFGELOPEN WEEK

6 Beroep van bij GGD Hart voor Brabant gemelde COVID-19 patiënten vanaf 6 juli 2020 en in de afgelopen week

Tabel 7: Aantal aan de GGD gemelde COVID-19 patiënten naar beroep

Beroep	Vanaf 6 juli		Afgelopen week ¹	
	Aantal	%	Aantal	%
Totaal gemeld met beroep	4231		1323	
Afvalverwerking	2	0.0	1	0.1
Buitenland	1	0.0	0	0.0
Gezondheidsmedewerker	443	10.5	141	10.7
Groenvoorziening	5	0.1	0	0.0
Horecamedewerker	176	4.2	43	3.3
Klinisch laboratorium	3	0.1	1	0.1
Landbouw	11	0.3	5	0.4
N.v.t. (kinderen, gepensioneerden, werkzoekenden)	929	22.0	248	18.7
Onderwijs	207	4.9	76	5.7
Overige contactberoepen	147	3.5	33	2.5
Schoonmaakbranche	17	0.4	1	0.1
Seksindustrie	0	0.0	0	0.0
Transport	41	1.0	9	0.7
Werk met dieren of dierlijke producten	30	0.7	3	0.2
Onbekend	755	17.8	444	33.6
Andere sector	1464	34.6	318	24.0

¹ Meldingen die tussen 28 september 10:00 en 5 oktober 10:00 aan het RIVM zijn gemeld.

7 *SETTING VAN MOGELIJKE BESMETTING VAN BIJ GGD HART VOOR BRABANT GEMELDE COVID-19 PATIËNTEN VANAF 6 JULI 2020 EN IN DE AFGELOPEN WEEK*

7 Setting van mogelijke besmetting van bij GGD Hart voor Brabant gemelde COVID-19 patiënten vanaf 6 juli 2020 en in de afgelopen week

In het brononderzoek door de GGD wordt bij COVID-19 patiënten nagegaan of er gerelateerde ziektegevallen zijn. Als dit het geval is wordt vermeld in welke setting de besmetting mogelijk heeft plaatsgevonden.

Tabel 8: Aantal aan de GGD gemelde COVID-19 patiënten naar aanwezigheid van gerelateerde ziektegevallen¹

Gerelateerde ziektegevallen aanwezig	Vanaf 6 juli		Afgelopen week ²	
	Aantal	%	Aantal	%
Totaal gemeld	4231		1323	
Ja, setting vermeld	1878	44.4	276	20.9
Ja, setting niet vermeld	304	7.2	133	10.1
Ja, setting onbekend	33	0.8	10	0.8
Nee	1160	27.4	370	28.0
Niet vermeld	856	20.2	534	40.4

¹ Sinds 1 juni kan iedereen met klachten zich laten testen. Toch is het aannemelijk dat niet alle COVID-19 patiënten getest worden. De werkelijke aantallen in Nederland zijn daarom waarschijnlijk hoger dan de aantallen die hier genoemd worden.

² Meldingen die tussen 28 september 10:00 en 5 oktober 10:00 aan het RIVM zijn gemeld.

7 *SETTING VAN MOGELIJKE BESMETTING VAN BIJ GGD HART VOOR BRABANT GEMELDE COVID-19 PATIËNTEN VANAF 6 JULI 2020 EN IN DE AFGELOPEN WEEK*

Tabel 9: Vermelde mogelijke settings van besmetting van aan de GGD gemelde COVID-19 patiënten waarbij sprake is van gerelateerde gevallen^{1,2}

Setting	Vanaf 6 juli		Afgelopen week ³	
	Aantal	%	Aantal	%
Thuisituatie (huisgenoten)	1006	53.6	168	60.9
Overige familie	149	7.9	18	6.5
Partner, niet samenwonend ⁴	5	0.3	1	0.4
Kennissen en vrienden ⁴	129	6.9	11	4.0
Werksituatie	203	10.8	33	12.0
School en kinderopvang	58	3.1	13	4.7
Medereiziger / reis / vakantie ⁴	171	9.1	3	1.1
Vlucht ⁴	6	0.3	0	0.0
Horeca ⁵	129	6.9	5	1.8
Feest / verjaardag / borrel ⁴	57	3.0	1	0.4
Studentenvereniging/-activiteiten ⁴	82	4.4	1	0.4
Vrijtijdsbesteding, zoals sportclub	95	5.1	21	7.6
Religieuze bijeenkomsten	7	0.4	0	0.0
Koor	0	0.0	0	0.0
1e lijn gezondheidszorg / huisarts	1	0.1	0	0.0
2e lijn gezondheidszorg / ziekenhuis	10	0.5	3	1.1
Overige gezondheidszorg	7	0.4	2	0.7
Verpleeghuis	90	4.8	44	15.9
Woonzorgcentrum voor ouderen	25	1.3	8	2.9
Woonvoorziening voor verstandelijk beperkten	3	0.2	0	0.0
Woonvoorziening voor lichamelijk beperkten	2	0.1	1	0.4
Overige woonvoorziening	16	0.9	4	1.4
Dagopvang voor ouderen	6	0.3	0	0.0
Dagopvang voor verstandelijk beperkten	1	0.1	0	0.0
Dagopvang voor lichamelijk beperkten	0	0.0	0	0.0
Overige dagopvang	4	0.2	0	0.0
Hospice	0	0.0	0	0.0
Uitvaart ⁴	8	0.4	0	0.0
Overig	73	3.9	6	2.2

¹ Sinds 1 juni kan iedereen met klachten zich laten testen. Toch is het aannemelijk dat niet alle COVID-19 patiënten getest worden. De werkelijke aantallen in Nederland zijn daarom waarschijnlijk hoger dan de aantallen die hier genoemd worden.

² Per patiënt kunnen meerdere settings gerapporteerd zijn. De percentages in Tabel 9 worden berekend ten opzichte van het aantal patiënten waarbij sprake is van gerelateerde gevallen en tenminste één setting is vermeld (Tabel 8).

³ Meldingen die tussen 28 september 10:00 en 5 oktober 10:00 aan het RIVM zijn gemeld.

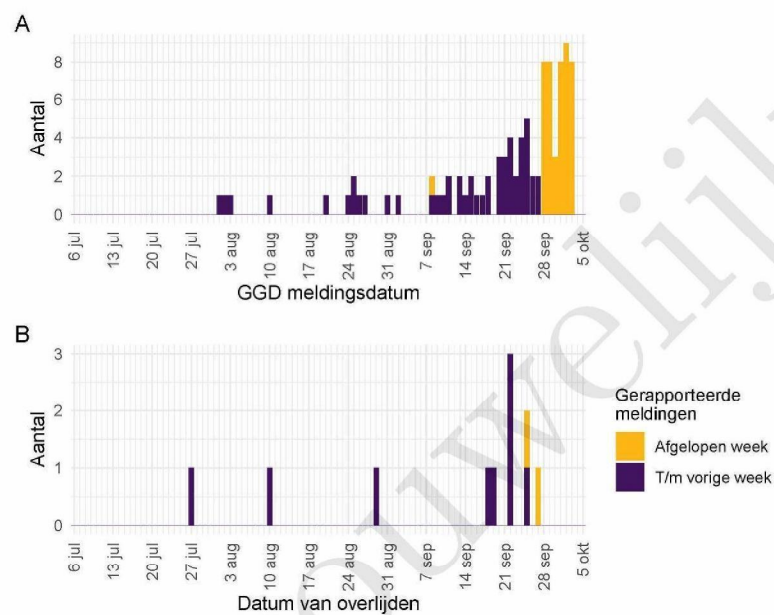
⁴ Tot 6 augustus werden deze settings geregistreerd als 'overige setting'. Vanaf 6 augustus is de GGD gevraagd deze overige settings nader te specificeren.

⁵ Vanaf 1 juli is deze setting gestructureerd nagevraagd.

8 Surveillance van COVID-19 in verpleeghuizen en woonzorgcentra vanaf 6 juli 2020

Vanaf 1 juli is gestructureerd nagevraagd of een persoon in een verpleeghuis of woonzorgcentrum woont. Vanaf 8 september wordt deze informatie gebruikt om het aantal COVID-19 patiënten woonachtig in een verpleeghuis of woonzorgcentrum, en het aantal bewoners met COVID-19 die overleden zijn, te monitoren.

Vertrouwelijk



Figuur 3: Aantal verpleeghuis- en woonzorgcentrumbewoners met COVID-19 gemeld aan de GGD vanaf 6 juli 2020¹. (A) Aantal gemelde verpleeghuis- en woonzorgcentrumbewoners, naar publicatiedatum RIVM. (B) Aantal overleden verpleeghuis- en woonzorgcentrumbewoners, naar datum van overlijden.

¹ Vanaf 29 september is de definitie voor verpleeghuis- of woonzorgcentrumbewoner aangepast. Voorheen werd dit afgeleid uit een combinatie van woonlocatie en leeftijd (ouder dan 70) of doordat de GGD aangaf dat de besmetting in een verpleeghuis of woonzorgcentrum voor ouderen had plaats gevonden. Nu wordt voor alle patiënten nagevraagd of zij bewoner van een verpleeghuis of woonzorgcentrum voor ouderen zijn. Indien onbekend is of een persoon in een verpleeghuis of woonzorgcentrum woont, wordt de oude definitie gebruikt. Deze definitieverandering -met terugwerkende kracht sinds 1 juli- geeft een scherper beeld (lager) van het werkelijk aantal besmette personen en locaties.

Meldingen aan het RIVM t/m 28 september 10:00 uur zijn in deze grafieken weergegeven in paars. Meldingen van 28 september 10:01 uur t/m 5 oktober 10:00 uur zijn weergegeven in geel. De werkelijke aantallen COVID-19 patiënten en overleden COVID-19 patiënten zijn hoger dan zoals hier weergegeven omdat waarschijnlijk niet alle mogelijk besmette personen getest worden. Een leeg figuur betekent dat er in de betreffende periode geen meldingen waren.

9 Bron- en contactonderzoek van COVID-19 meldingen aan de GGD Hart voor Brabant

9.1 Resultaten uit bron- en contactonderzoek

Wanneer iemand besmet is met het nieuwe coronavirus start de GGD met bron- en contactonderzoek (BCO) volgens een landelijk protocol, met als doel om verdere verspreiding van het virus te voorkomen. Het contactonderzoek richt zich op personen met wie de besmette persoon de afgelopen tijd in contact is geweest. Nauwe contacten zijn mensen waarmee langer dan 15 minuten op minder dan 1,5 meter afstand contact is geweest tijdens de besmettelijke periode, waarbij onderscheid wordt gemaakt tussen huisgenoten en overige nauwe contacten. Andere (niet nauwe) contacten van de besmette persoon zijn mensen die langer dan 15 minuten met de persoon in dezelfde ruimte waren, maar waar wel 1,5 meter afstand was.

De GGD neemt contact op met de nauwe contacten van de besmette persoon en adviseert hen tot 10 dagen na het laatste contact met de besmette persoon thuis in quarantaine te blijven. De andere (niet nauwe) contacten krijgen een brief of e-mail. Contacten moeten zich bij de eerste klachten zo snel mogelijk laten testen. Nauwe contacten worden op individuele basis geregistreerd, indien zij gelinkt zijn aan meerdere besmette personen worden ze niet dubbel in de rapportage meegenomen. Niet nauwe contacten worden pas individueel geregistreerd als ze zich bij de GGD melden met klachten.

9 BRON- EN CONTACTONDERZOEK VAN COVID-19 MELDINGEN AAN DE GGD HART VOOR BRABANT

Tabel 10: Aantallen aan de GGD gemelde COVID-19 patiënten, aantallen gevonden in het kader van bron- en contactonderzoek en aantallen waarbij contactinventarisatie is uitgevoerd¹

Week	Nieuwe meldingen	Gevonden ihkv BCO ²		Contactinventarisatie uitgevoerd		Contactinventarisatie op tijd ³	
		Aantal	%	Aantal	%	Aantal	%
27	32	—	—	30	93.8	23	92.0
28	34	10	29.4	33	97.1	24	88.9
29	21	7	33.3	21	100.0	14	87.5
30	32	7	21.9	32	100.0	27	96.4
31	71	16	22.5	71	100.0	49	83.1
32	128	21	16.4	128	100.0	93	86.9
33	152	29	19.1	150	98.7	114	87.7
34	207	30	14.5	202	97.6	155	90.1
35	263	69	26.2	256	97.3	185	84.9
36	243	76	31.3	240	98.8	177	89.8
37	337	78	23.1	327	97.0	232	86.2
38	543	115	21.2	526	96.9	350	79.5
39	872	108	12.4	820	94.0	498	70.1
40	1313	111	8.5	876	66.7	341	56.2

¹ Contactinventarisatie houdt in dat de GGD voor elke nieuwe COVID-19 melding in kaart brengt welke contacten deze patiënt heeft gehad tijdens de besmettelijke periode, die twee dagen voor de start van de klachten begint.

² Geen volledige gegevens over week 27.

³ Op tijd: contactinventarisatie 0-1 dag na datum melding index bij GGD. Sommige indexen hebben een datum contactinventarisatie vóór de datum dat de index gemeld is bij de GGD. Deze zijn geëxcludeerd.

9 BRON- EN CONTACTONDERZOEK VAN COVID-19 MELDINGEN AAN DE GGD HART VOOR BRABANT

Tabel 11: Resultaten uit het bron- en contactonderzoek van de bij de GGD gemelde COVID-19 patiënten¹

Soort contact ^{2,3}	Week-nummer ⁴	Contacten ⁵	Gemiddeld aantal contacten per nieuwe COVID-19 melding ⁶	Positief geteste contacten ⁷	% Positief geteste contacten ⁷
Totaal	27	135	4.5	10	7.4
	28	91	2.8	7	7.7
	29	161	7.7	7	4.3
	30	190	5.9	6	3.2
	31	330	4.6	32	9.7
	32	474	3.7	27	5.7
	33	534	3.6	29	5.4
	34	843	4.2	57	6.8
	35	975	3.8	60	6.2
	36	1094	4.6	103	9.4
	37	1303	4.0	124	9.5
	38	1607	3.1	154	9.6
	39	2270	2.8	137	6.0
	40	1002	1.1	43	4.3
Huisgenoten	27	44	1.5	7	15.9
	28	33	1.0	0	0.0
	29	44	2.1	6	13.6
	30	36	1.1	4	11.1
	31	96	1.4	16	16.7
	32	146	1.1	16	11.0
	33	180	1.2	17	9.4
	34	276	1.4	22	8.0
	35	376	1.5	34	9.0
	36	355	1.5	49	13.8
	37	485	1.5	56	11.5
	38	689	1.3	83	12.0
	39	991	1.2	96	9.7
	40	443	0.5	30	6.8
Overige nauwe contacten	27	89	3.0	3	3.4
	28	58	1.8	7	12.1
	29	117	5.6	1	0.9
	30	150	4.7	1	0.7
	31	233	3.3	15	6.4
	32	327	2.6	11	3.4
	33	353	2.4	12	3.4
	34	565	2.8	35	6.2
	35	597	2.3	26	4.4
	36	739	3.1	54	7.3
	37	816	2.5	68	8.3
38	918	1.7	71	7.7	
39	1278	1.6	41	3.2	
40	558	0.6	13	2.3	

¹ Vanwege onvolledige registratie bij een aantal GGD'en in week 32, 33, 34 en 38 zijn de gegevens over deze weken mogelijk niet volledig.

² Andere, niet nauwe contacten zijn niet meegenomen in Totaal.

³ Van enkele nauwe contacten is niet bekend wat voor soort contact ze zijn.

⁴ Het weeknummer is gebaseerd op de datum van registratie bij de GGD.

⁵ Het betreft alleen contacten die op individuele basis geregistreerd zijn door de GGD.

⁶ Hierbij worden alleen de nieuwe COVID-19 meldingen meegenomen waarvoor contactinventarisatie is uitgevoerd, zie Tabel 10.

⁷ In verband met de monitorperiode van 10 dagen zijn de gegevens over het aantal en percentage positief geteste contacten niet volledig voor de meest recente periode. Epidemiologische situatie COVID-19 GGD Hart voor Brabant 05-10-2020. Bron: RIVM

9 BRON- EN CONTACTONDERZOEK VAN COVID-19 MELDINGEN AAN DE GGD HART VOOR BRABANT

Tabel 12: Resultaten uit het bron- en contactonderzoek onder niet nauwe contacten van de bij de GGD gemelde COVID-19 patiënten¹

Soort contact	Weeknummer ²	Contacten	Gemiddeld aantal contacten per nieuwe COVID-19 melding ³
Niet nauwe contacten	27	457	15.2
	28	176	5.3
	29	468	22.3
	30	606	18.9
	31	2366	33.3
	32	2626	20.5
	33	6158	41.1
	34	8295	41.1
	35	8006	31.3
	36	6190	25.8
	37	8376	25.6
	38	11847	22.5
	39	16630	20.3
	40	8948	10.2

¹ Het weeknummer is gebaseerd op de datum van registratie bij de GGD.

² Hierbij worden alleen de nieuwe COVID-19 meldingen meegenomen waarvoor contactinventarisatie is uitgevoerd, zie Tabel 10.

³ In verband met de monitorperiode van 10 dagen zijn de gegevens over het aantal en percentage positief geteste contacten niet volledig voor de meest recente periode.

Tabel 13: Resultaten uit het bron- en contactonderzoek onder niet nauwe contacten van de bij de GGD gemelde COVID-19 patiënten¹, in Nederland

Soort contact	Weeknummer ²	Contacten	Gemiddeld aantal contacten per nieuwe COVID-19 melding ³
Niet nauwe contacten	27	2571	6.4
	28	2933	6.7
	29	5283	5.8
	30	7306	5.8
	31	12352	5.4
	32	17952	5.0
	33	18122	4.7
	34	19707	5.7
	35	23694	6.9
	36	28930	6.2
	37	48218	6.4

¹ Vanwege onvolledige registratie bij een aantal GGD'en in week 32, 33 en 34 zijn de gegevens over deze weken niet volledig en worden gegevens na week 37 niet weergegeven.

² Het weeknummer is gebaseerd op de datum van registratie bij de GGD.

³ Hierbij worden alleen de nieuwe COVID-19 meldingen meegenomen waarvoor contactinventarisatie is uitgevoerd, zie Tabel 10.

⁴ In verband met de monitorperiode van 10 dagen zijn de gegevens over het aantal en percentage positief geteste contacten niet volledig voor de meest recente periode.

9 BRON- EN CONTACTONDERZOEK VAN COVID-19 MELDINGEN AAN DE GGD HART VOOR BRABANT

Tabel 14: Indicatoren van tijdigheid van het bron- en contactonderzoek van de bij de GGD gemelde COVID-19 patiënten, in Nederland

Soort contact ^{1,2}	Weeknummer	Contacten ³	Bereikt	% Bereikt	Op tijd bereikt ⁴	% Op tijd bereikt	Bereikt binnen 5 dagen na 1e ZD index ⁵	% Bereikt binnen 5 dagen na 1e ZD index	
Totaal	27	1547	1478	95.5	929	80.4	580	47.2	
	28	1694	1600	94.5	861	78.2	736	59.2	
	29	3276	3166	96.6	1825	81.4	1461	58.8	
	30	4129	3956	95.8	2528	83.1	1805	56.1	
	31	6297	6067	96.3	3735	81.0	2672	54.4	
	32	7026	6531	93.0	4226	78.2	2970	54.9	
	33	7502	7100	94.6	4366	79.7	3093	55.8	
	34	8823	8220	93.2	4965	79.8	3633	56.1	
	35	10244	9615	93.9	6282	84.7	4853	63.4	
	36	13672	12957	94.8	8069	83.9	6090	61.1	
	37	17050	15539	91.1	10050	80.5	6800	54.0	
	Huisgenoten	27	614	587	95.6	390	75.7	248	48.1
		28	615	602	97.9	378	75.9	254	49.3
		29	1210	1177	97.3	687	76.1	543	55.2
30		1545	1481	95.9	959	77.8	641	50.1	
31		2415	2332	96.6	1548	80.2	1042	52.4	
32		2746	2534	92.3	1690	77.4	1115	52.8	
33		2704	2553	94.4	1704	77.6	1222	56.7	
34		3492	3255	93.2	2116	79.2	1467	54.8	
35		4130	3871	93.7	2617	82.1	1925	60.0	
36		5800	5506	94.9	3644	83.2	2720	61.1	
37		7658	7159	93.5	4712	80.5	3171	53.6	
Overige nauwe contacten		27	910	878	96.5	538	84.7	332	47.0
		28	1066	996	93.4	483	80.1	481	66.2
		29	2050	1979	96.5	1132	85.0	917	61.3
	30	2562	2462	96.1	1567	86.9	1163	60.3	
	31	3865	3724	96.4	2183	81.6	1627	55.8	
	32	4260	3979	93.4	2528	78.9	1849	56.2	
	33	4764	4522	94.9	2648	81.1	1866	55.3	
	34	5286	4935	93.4	2841	80.3	2159	57.0	
	35	6083	5729	94.2	3659	86.6	2925	66.0	
	36	7797	7396	94.9	4407	84.6	3365	61.1	
37	9272	8346	90.0	5331	80.6	3623	54.2		

¹ Andere, niet nauwe contacten zijn niet meegenomen in Totaal.

² Van enkele nauwe contacten is niet bekend wat voor soort contact ze zijn.

³ Het betreft alleen contacten die op individuele basis geregistreerd zijn door de GGD. Vanwege onvolledige registratie bij een aantal GGD'en in week 32, 33 en 34 zijn de gegevens over aantal contacten over deze weken niet volledig en worden na week 37 niet weergegeven.

⁴ Op tijd: startdatum monitoring binnen 2 dagen na datum melding index bij GGD. Sommige contacten hebben een startdatum monitoring vóór de datum dat de index gemeld is bij de GGD. Deze zijn geëxcludeerd.

⁵ Sommige contacten hebben een startdatum monitoring vóór de eerste ziektedag van de index case. Deze zijn geëxcludeerd.

9 BRON- EN CONTACTONDERZOEK VAN COVID-19 MELDINGEN AAN DE GGD HART VOOR BRABANT

Tabel 15: Indicatoren van tijdigheid van het bron- en contactonderzoek van de bij de GGD gemelde COVID-19 patiënten

Soort contact ^{1,2}	Weeknummer	Contacten ³	Bereikt	% Bereikt	Op tijd bereikt ⁴	% Op tijd bereikt	Bereikt binnen 5 dagen na 1e ZD index ⁵	% Bereikt binnen 5 dagen na 1e ZD index		
Totaal	27	135	125	92.6	92	80.7	60	51.3		
	28	91	91	100.0	59	78.7	35	44.9		
	29	161	160	99.4	127	95.5	79	63.7		
	30	190	170	89.5	131	84.5	77	48.7		
	31	330	325	98.5	236	85.8	163	56.4		
	32	474	468	98.7	360	84.1	260	58.4		
	33	534	526	98.5	415	86.3	276	55.8		
	34	843	826	98.0	646	87.7	421	56.4		
	35	975	964	98.9	763	91.9	672	74.3		
	36	1094	1068	97.6	861	90.5	636	65.2		
	37	1303	1281	98.3	1061	96.0	785	67.0		
	38	1607	1549	96.4	1341	94.2	681	46.3		
	39	2270	686	30.2	487	88.1	241	44.4		
	40	1002	806	80.4	736	95.7	258	34.9		
	Huisgenoten	27	44	39	88.6	21	60.0	13	36.1	
		28	33	33	100.0	20	66.7	14	48.3	
		29	44	44	100.0	32	88.9	18	62.1	
		30	36	33	91.7	26	83.9	15	48.4	
		31	96	94	97.9	59	72.0	36	42.9	
		32	146	144	98.6	109	90.1	85	64.4	
		33	180	178	98.9	122	78.2	78	47.6	
		34	276	272	98.6	214	87.3	142	57.0	
		35	376	369	98.1	289	88.1	254	71.3	
		36	355	351	98.9	274	89.3	224	72.0	
		37	485	473	97.5	387	95.6	267	62.8	
		38	689	669	97.1	579	94.3	339	53.1	
		39	991	308	31.1	198	88.8	99	44.6	
		40	443	333	75.2	298	96.4	123	40.7	
		Overige nauwe contacten	27	89	86	96.6	71	89.9	47	58.0
			28	58	58	100.0	39	86.7	21	42.9
	29		117	116	99.1	95	97.9	61	64.2	
	30		150	133	88.7	104	86.0	62	50.0	
	31		233	230	98.7	177	91.7	127	62.0	
	32		327	323	98.8	251	82.0	175	56.1	
	33		353	347	98.3	292	90.1	197	59.7	
	34		565	552	97.7	430	87.8	278	56.2	
	35		597	593	99.3	473	94.4	417	76.2	
	36		739	717	97.0	587	91.1	412	62.0	
	37		816	806	98.8	673	96.4	517	69.5	
	38		918	880	95.9	762	94.2	342	41.1	
39	1278	378	29.6	289	87.6	142	44.2			
40	558	472	84.6	437	95.2	135	31.0			

¹ Andere, niet nauwe contacten zijn niet meegenomen in Totaal.

² Van enkele nauwe contacten is niet bekend wat voor soort contact ze zijn.

³ Het betreft alleen contacten die op individuele basis geregistreerd zijn door de GGD.

⁴ Op tijd: startdatum monitoring binnen 2 dagen na datum melding index bij GGD. Sommige contacten hebben een startdatum monitoring vóór de datum dat de index gemeld is bij de GGD. Deze zijn geëxcludeerd.

⁵ Sommige contacten hebben een startdatum monitoring vóór de eerste ziektedag van de index case. Deze zijn geëxcludeerd.

10 SARS-CoV-2 testen afgenomen door de GGD Hart voor Brabant vanaf 1 juni

Vanaf 1 juni kunnen alle personen met klachten passend bij SARS-CoV-2 infectie (COVID-19) zich laten testen door de GGD, bijvoorbeeld in de teststraten. Voor 1 juni is in alle GGD regio's het afspraken- en uitslagensysteem CoronIT geïmplementeerd. Onderstaande rapportage is gebaseerd op CoronIT data van voorbije volledige kalenderweken vanaf 1 juni 2020, geëxporteerd op 4 oktober 2020. Totale aantallen uitslagen zijn gebaseerd op alleen positieve en negatieve uitslagen, testen met uitslag heranalyse of onbeoordeelbaar zijn geëxcludeerd. Omdat alleen geboortjaar beschikbaar is om de leeftijd van patiënten te bepalen, is 2020 minus het geboortjaar gebruikt om de leeftijd toe te kennen. Dit betekent dat ongeveer de helft van de patiënten een jaar te oud is ingeschat.

Tabel 16: Aantal testen uitgevoerd door de GGD, met bekende uitslag

Weeknummer	Totaal aantal testen met uitslag	Aantal positief	Percentage positief
23	3209	70	2.2
24	3821	54	1.4
25	4122	44	1.1
26	3619	30	0.8
27	3904	31	0.8
28	4303	26	0.6
29	5298	26	0.5
30	6498	31	0.5
31	5636	65	1.2
32	5397	120	2.2
33	5616	149	2.7
34	8356	227	2.7
35	9863	228	2.3
36	11767	257	2.2
37	12827	314	2.4
38	12786	541	4.2
39	12588	720	5.7
40 ¹	6848	508	7.4
Totaal	126458	3441	2.7

¹ De gegevens van week 40 zijn nog niet volledig.

10 SARS-COV-2 TESTEN AFGENOMEN DOOR DE GGD HART VOOR BRABANT VANAF 1 JUNI

Tabel 17: Aantal testen en percentage positief per doelgroep uitgevoerd door de GGD.

Groep	Vanaf 1 juni			Afgelopen kalender week ¹		
	Aantal positief	Aantal getest	Percentage positief	Aantal positief	Aantal getest	Percentage positief
Kinderen 0-3 jaar	1	279	0.4	0	3	0.0
Kinderen 4-11 jaar	24	4273	0.6	5	25	20.0
Kinderen 12-17 jaar	216	13729	1.6	40	796	5.0
Zorgmedewerkers	170	8049	2.1	43	707	6.1
Onderwijs/kinderopvang	155	7288	2.1	38	707	5.4
Mantelzorgers	6	296	2.0	1	23	4.3
Horeca	119	2442	4.9	18	176	10.2
Handhaving	23	730	3.2	6	55	10.9
Contactberoep	481	13630	3.5	86	937	9.2
Overig/onbekend	2136	75163	2.8	265	3395	7.8
Getest ihkv BCO ²	110	579	19.0	6	24	25.0
Totaal	3441	126458	2.7	508	6848	7.4

¹ Van 28 september tot en met 4 oktober.

² Voor deze personen is geregistreerd dat zij getest zijn in het kader van bron- en contactonderzoek (BCO). Het werkelijk aantal geteste personen vanwege BCO is waarschijnlijk hoger.

Tabel 18: Het aantal testen afgenomen bij **volwassenen**, die niet in het kader van bron- en contactonderzoek zijn afgenomen, en waarbij geen beroepsuitvoering in de twee weken voor de test is gespecificeerd in CoronIT.

Weeknummer	Totaal aantal afspraken	Aantal afspraken zonder doelgroep informatie	Percentage zonder doelgroep informatie
23	3194	2390	74.8
24	3954	2383	60.3
25	3625	1864	51.4
26	2975	1326	44.6
27	3114	1503	48.3
28	3428	1619	47.2
29	4234	2076	49.0
30	4535	2413	53.2
31	4697	2701	57.5
32	5121	3019	59.0
33	5382	3104	57.7
34	6443	3624	56.2
35	9056	5239	57.9
36	10120	3812	37.7
37	9868	3486	35.3
38	7044	3154	44.8
39	8758	3131	35.8
40 ¹	6647	2244	33.8
Totaal	102195	49088	48.0

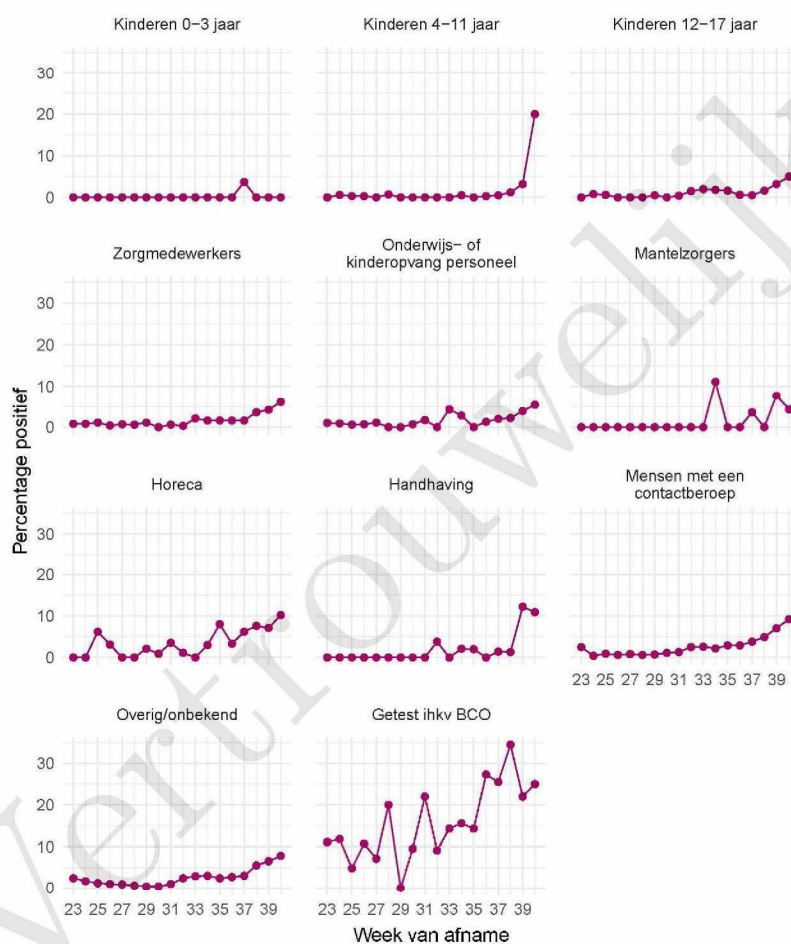
¹ De gegevens van week 40 zijn nog niet volledig.

10 SARS-COV-2 TESTEN AFGENOMEN DOOR DE GGD HART VOOR BRABANT VANAF 1 JUNI



Figuur 4: Aantal positieve en negatieve testen per week en per doelgroep vanaf 1 juni. NB: De reikwijdtes van de y-assen verschillen. Een leeg figuur betekent dat er in de betreffende periode geen meldingen waren.

10 SARS-COV-2 TESTEN AFGENOMEN DOOR DE GGD HART VOOR BRABANT VANAF 1 JUNI



Figuur 5: Percentage positieve testen per doelgroep en per kalenderweek vanaf 1 juni. Een leeg figuur betekent dat er in de betreffende periode geen meldingen waren.



Figuur 6: Aantal testen per 100.000 inwoners per GGD regio waar de patiënt woont in de afgelopen kalenderweek (van 28 september tot en met 4 oktober). De grijze lijnen geven de grenzen van de GGD-regio's weer.

10 SARS-COV-2 TESTEN AFGENOMEN DOOR DE GGD HART VOOR BRABANT VANAF 1 JUNI

Tabel 19: Aantal positieve en negatieve testen vanaf 1 juni per leeftijdsgroep en geslacht.

Leeftijdsgroep	Mannen			Vrouwen		
	Aantal positief	Aantal getest	Percentage positief	Aantal positief	Aantal getest	Percentage positief
0-4	0	224	0.0	1	157	0.6
5-9	5	1125	0.4	7	982	0.7
10-14	40	4325	0.9	37	3701	1.0
15-19	191	6014	3.2	210	6431	3.3
20-24	353	5656	6.2	332	7217	4.6
25-29	200	4806	4.2	178	6724	2.6
30-34	138	5026	2.7	147	7684	1.9
35-39	112	4842	2.3	93	7105	1.3
40-44	82	4203	2.0	118	5906	2.0
45-49	119	3638	3.3	127	5003	2.5
50-54	143	3351	4.3	167	4640	3.6
55-59	124	3102	4.0	111	4229	2.6
60-64	81	2802	2.9	80	3935	2.0
65-69	33	2340	1.4	44	2803	1.6
70-74	26	1822	1.4	27	1852	1.5
75-79	15	1023	1.5	16	1033	1.5
80-84	11	502	2.2	12	534	2.2
85-89	5	187	2.7	4	244	1.6
90-94	1	55	1.8	0	75	0.0
95+	0	3	0.0	0	10	0.0
Niet vermeld	0	0	0.0	0	0	0.0
Totaal	1679	55046	3.1	1711	70265	2.4

10 SARS-COV-2 TESTEN AFGENOMEN DOOR DE GGD HART VOOR BRABANT VANAF 1 JUNI

Tabel 20: Aantal testen afgenomen op de GGD testlocaties per week van de afspraak.

Afnamelocatie	Afspraak week	Aantal getest	
GGD Den Bosch - Thuisbemonstering	23	57	
	24	42	
	25	39	
	26	27	
	27	53	
	28	62	
	29	62	
	30	76	
	31	57	
	32	50	
	33	42	
	34	64	
	35	61	
	36	92	
	37	71	
	38	70	
	39	87	
	40	61	
	GGD Rosmalen - Kinderstraat (0-6jr)	23	0
		24	0
25		0	
26		0	
27		0	
28		0	
29		0	
30		0	
31		0	
32		0	
33		0	
34		0	
35		1	
36		1	
37		12	
38		137	
39		0	
40		0	
GGD Tilburg - Kinderstraat (0-6jr)		23	0
		24	0
	25	0	
	26	0	
	27	0	
	28	0	
	29	0	
	30	0	
31	0		
32	0		

10 SARS-COV-2 TESTEN AFGENOMEN DOOR DE GGD HART VOOR BRABANT VANAF 1 JUNI

Tabel 20: Aantal testen afgenomen op de GGD testlocaties per week van de afspraak.
(continued)

Afamelocatie	Afspraak week	Aantal getest
	33	0
	34	0
	5.1.2e	
	5.1.2e	
	37	72
	38	177
	39	0
	40	6
GGD Uden - Kinderstraat (0-6jr)	23	0
	24	0
	25	0
	26	0
	27	0
	28	0
	29	0
	30	0
	31	0
	32	0
	33	0
	34	0
	35	0
	5.1.2e	
	5.1.2e	
	37	155
	39	0
	40	15
NB D Rosmalen - Vliertwijksestraat 36a	23	1321
	24	1569
	25	1525
	26	1412
	27	1379
	28	1503
	29	1816
	30	2052
	31	1739
	32	1844
	33	2200
	34	2860
	35	3804
	36	4845
	37	5159
	38	3233
	39	3087
	40	1971
NB D Tilburg - Burgermeester Damstraat	23	0

Tabel 20: Aantal testen afgenomen op de GGD testlocaties per week van de afspraak.
(continued)

Afnamelocatie	Afspraak week	Aantal getest
	24	0
	25	0
	26	0
	27	0
	28	0
	29	0
	30	0
	31	1879
	32	2109
	33	2103
	34	2377
	35	3635
	36	3831
	37	3693
	38	2541
	39	3387
	40	2244
NB D Tilburg - Burgermeester Damstraat 7	23	756
	24	996
	25	1101
	26	997
	27	1085
	28	1291
	29	1374
	30	1411
	31	0
	32	0
	33	0
	34	0
	35	0
	36	0
	37	0
	38	0
	39	0
	40	0
NB D Uden - Zadelmakersstraat 12	23	0
	24	0
	25	0
	26	0
	27	0
	28	838
	29	1227
	30	1309
	31	1310
	32	1484

10 SARS-COV-2 TESTEN AFGENOMEN DOOR DE GGD HART VOOR BRABANT VANAF 1 JUNI

Tabel 20: Aantal testen afgenomen op de GGD testlocaties per week van de afspraak.
(continued)

Afnamelocatie	Afspraak week	Aantal getest
	33	1584
	34	1935
	35	2563
	36	3868
	37	4135
	38	3265
	39	3112
	40	1965
NB D Uden - Zadelmakersstraat 12 (10 navigeren)	23	1242
	24	1662
	25	1507
	26	1128
	27	1037
	28	0
	29	0
	30	0
	31	0
	32	0
	33	0
	34	0
	35	0
	36	0
	37	0
	38	0
	39	0
	40	0
PRIO NB D Rosmalen - Vliertwijksestraat 36a	23	0
	24	0
	25	0
	26	0
	27	0
	28	0
	29	0
	30	0
	31	0
	32	0
	33	0
	34	0
	35	0
	36	0
	5.1.2e	
	5.1.2e	
	5.1.2e	
	40	472
PRIO NB D Tilburg - Burgermeester Damstraat	23	0

10 SARS-COV-2 TESTEN AFGENOMEN DOOR DE GGD HART VOOR BRABANT VANAF 1 JUNI

Tabel 20: Aantal testen afgenomen op de GGD testlocaties per week van de afspraak.
(continued)

Afnamelocatie	Afspraak week	Aantal getest
	24	0
	25	0
	26	0
	27	0
	28	0
	29	0
	30	0
	31	0
	32	0
	33	0
	34	0
	35	0
	36	1
	37	1
	38	12
	39	12
	40	356
PRIO NB D Uden - Zadelmakersstraat 12	23	0
	24	0
	25	0
	26	0
	27	0
	28	0
	29	0
	30	0
	31	0
	32	0
	33	0
	34	0
	35	0
	36	1
	37	1
	38	12
	39	12
	40	464

11 Vergelijking met landelijke situatie

Tabel 21: Aantal meldingen van de afgelopen en vorige week

Veiligheidsregio	Aantal meldingen afgelopen week	Aantal meldingen per 100000 afgelopen week	Aantal meldingen vorige week	Aantal meldingen per 100000 vorige week
Nederland-totaal	25965	149.2	18530	106.4
Amsterdam-Amstelland	3114	290.9	2650	247.5
Rotterdam-Rijnmond	3552	268.4	2351	177.6
Haaglanden	2659	238.0	2215	198.3
Hollands-Midden	1475	182.4	1088	134.5
Utrecht	2250	166.1	1530	112.9
Zaanstreek-Waterland	532	156.8	378	111.4
Zuid-Holland-Zuid	720	156.7	451	98.2
Kennemerland	824	149.8	618	112.4
Gelderland-Zuid	830	147.8	666	118.6
Gooi en Vechtstreek	375	145.9	252	98.0
Brabant-Zuidoost	1047	134.1	773	99.0
Twente	839	133.0	379	60.1
Groningen	773	131.9	486	83.0
Midden- en West-Brabant	1436	128.3	873	78.0
Brabant-Noord	742	111.9	546	82.3
Gelderland-Midden	759	109.0	588	84.4
Flevoland	429	101.4	318	75.2
Fryslân	591	90.9	348	53.5
Limburg-Noord	452	86.9	242	46.5
Noord-Holland-Noord	573	86.5	399	60.2
IJsselland	448	84.3	263	49.5
Noord- en Oost-Gelderland	677	81.8	435	52.6
Drenthe	393	79.6	343	69.5
Zeeland	196	51.1	94	24.5
Limburg-Zuid	265	44.4	234	39.2

11 VERGELIJKING MET LANDELIJKE SITUATIE

Tabel 22: Leeftijdsverdeling van de GGD t.o.v. leeftijdsverdeling Nederland over de afgelopen week

Leeftijdsgroep	Totaal gemeld GGD	% GGD	Totaal gemeld Nederland	% Nederland
Totaal gemeld	1328		24245	
0-4	0	0.0	38	0.2
5-9	3	0.2	65	0.3
10-14	37	2.8	656	2.7
15-19	115	8.7	2399	9.9
20-24	162	12.2	3375	13.9
25-29	131	9.9	2674	11.0
30-34	104	7.8	1994	8.2
35-39	79	5.9	1672	6.9
40-44	95	7.2	1676	6.9
45-49	114	8.6	1988	8.2
50-54	132	9.9	2200	9.1
55-59	95	7.2	1802	7.4
60-64	81	6.1	1316	5.4
65-69	47	3.5	715	2.9
70-74	40	3.0	603	2.5
75-79	27	2.0	382	1.6
80-84	33	2.5	311	1.3
85-89	20	1.5	217	0.9
90-94	12	0.9	123	0.5
95+	1	0.1	39	0.2
Niet vermeld	0	0.0	0	0.0

11 VERGELIJKING MET LANDELIJKE SITUATIE

Tabel 23: Top 10 settings¹ van de GGD t.o.v. de settings-aantallen in Nederland over de afgelopen week

Setting	Aantal Nederland	% Nederland	Aantal GGD	% GGD
Thuisituatie (huisgenoten)	3044	57.2	168	60.9
Verpleeghuis	361	6.8	44	15.9
Werksituatie	653	12.3	33	12.0
Vrijtijdsbesteding, zoals sportclub	270	5.1	21	7.6
Overige familie	483	9.1	18	6.5
School en kinderopvang	266	5.0	13	4.7
Kenissen en vrienden	215	4.0	11	4.0
Woonzorgcentrum voor ouderen	79	1.5	8	2.9
Overig	90	1.7	6	2.2
Horeca	157	3.0	5	1.8

¹ Alleen settings waarvan er minstens 1 aantal bekend is, worden gepresenteerd.